



Helvig Hansdatter (1727 - ca. 1801) ret

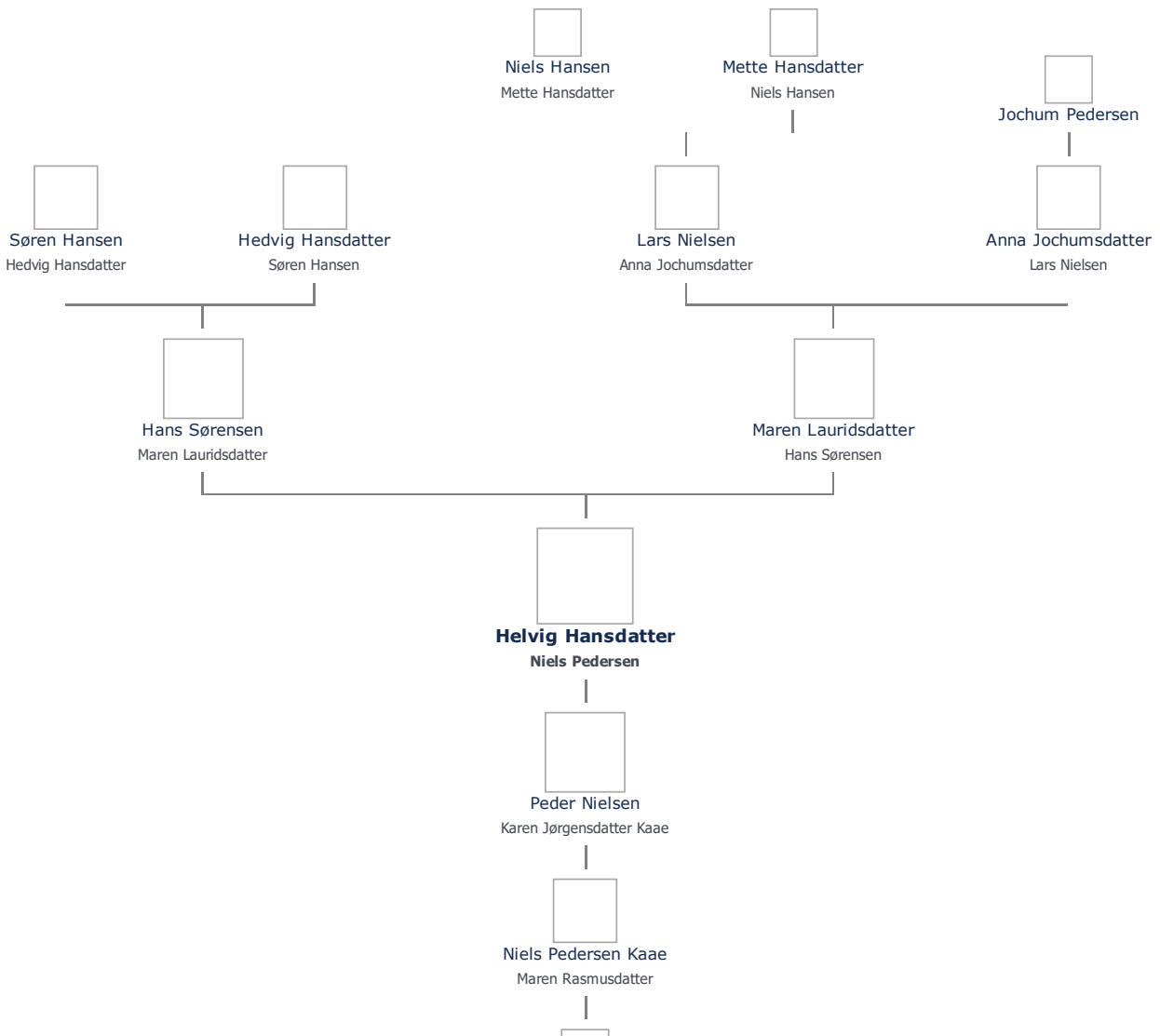
Henvisning: Opret henvisning til hovedomtale af denne person: ret

Offentliggørelse: Alle informationer om denne person vises offentligt. ret

+ tilføj

| | |
|---|---|
| Født - tid og sted ret | Forældre + tilføj |
| 1727 | Maren Lauridsdatter (1702 - 1739) ret |
| Billede af fødested + tilføj | Hans Sørensen (1697 -) ret |
| Død - tid og sted se note ret | Ægtefælle/livspartner(e) + tilføj |
| Mellem 1801 og 1813 | Niels Pedersen (- 1786 eller før) ret |
| Stengade By | Børn + tilføj |
| Tullebølle Sogn | Peder Nielsen (1763 - 1839) ret |
| Langeland | |
| Begravet - tid og sted ret | |
| (ikke angivet) | |

Stamtræet viser op til 4 generationer af forfædre og 4 generationer af efterkommere. Det er markeret med [+] hvor stamtræet fortsætter. Som opretter af stambladet kan du se stamtræet i sin helhed ved at [klikke her](#) (vises i et nyt vindue)





Vis også personer oprettet af samme bruger som ikke p. t. har angivet relation i lige linie til Helvig Hansdatter.

Livshistorie

BARNDOM - Om den tidlige opvækst før skolealderen, søskene, opdragelse m. v.

+ tilføj

SKOLEGANG - Om skolegang, kammarater, klassebilleder m. v.

+ tilføj

UDDANNELSE - Om evt. højere uddannelse, læretid m. v.

+ tilføj

VÆRNEPLIGT - Om soldatertiden, soldaterbilleder m. v.

+ tilføj

ARBEJDSLIV - Om arbejde, virksomhed, ambitioner m. v.

+ tilføj

FAMILIELIV - Om familieliv, ægteskab, børn m. v.

≡ ret

FOLKETÆLLINGER

Samtlige personer i husstanden

Svendborg, Langelands Nørre, Tullebølle, Steengade, , 20, FT-1787, B2396

Navn: Alder: Civilstand: Stilling i husstanden: Erhverv: Fødested:

Peder Nielsen 24 Gift Husbonde Bonde og Husmand

Karen Jørgensdatter 20 Gift Madmoder

Maren 1 Ugift Datter

Helvig Hansdatter 69 Enke Husbondes Moder

Svendborg, Langelands Nørre, Tullebølle, Steengade Bye, , 13, FT-1801, B2397

Navn: Alder: Civilstand: Stilling i husstanden: Erhverv: Fødested:

Peder Nielsen 38 Gift mand ligeledes [huusmand med jord og landeværnsmand]

Karen Jørgensdatter 35 Gift hans kone

Niels Pedersen 12 Ugift deres børn

Jørgen Kaae Pedersen 10 Ugift deres børn

Hans Kaae Pedersen 7 Ugift deres børn

Jens Pedersen 4 Ugift deres børn

Helvig Hansdatter 74 Enke(mand) mandens moder

Død mellem 1801 og 1813. Hun er nævnt i folketællingen for 1801 men er ikke at finde i Kirkebogen, hvor listerne over afdøde er bevaret fra og med 1813.

+ tilføj billede

+ tilføj dokument

+ tilføj link

OTIUM - Om alderdom, pension m. v.

+ tilføj

SYGDOM - Om alvorlige sygdomme, evt. arvelige m. v.

+ tilføj

INTERESSER - Om interesser og hobbies m. v.

+ tilføj

REJSER - Om lande man har besøgt

+ tilføj

SÆRLIGE BEGIVENHEDER - Om større begivenheder, dekorationer, omtale m. v.

+ tilføj

RELIGION - Læs om "Personfølsomme oplysninger" under "Offentliggørelse?"

+ tilføj

POLITIK - Læs om "Personfølsomme oplysninger" under "Offentliggørelse?"

+ tilføj

SAMTID - Om samtid lokalt og globalt m. v.

+ tilføj

ØVRIGT - Til informationer der ikke passer i ovenstående kategorier

≡ ret

SKIFTER

Kirkebøgerne i Tullbølle er kun delvist bevaret.

Af skiftet efter hendes søster fra Grevskabet Langeland Gods, Svendborg fremgår følgende:

Christine Hansdtr inds hos Hans Pedersen hmd i Stengade, 25 Jul 1786,

Søstre:

Ane Hansdtr - gift med Hans Sorensen Kieldermand hmd i Kiaedebye
Karen Hansdtr - gift med Jørgen Gregersen i Stengade
Helvig Hansdtr enke - gift med afg. Niels Pedersen i Stengade
Ellen Hansdtr - gift med Hans Nielsen hmd i Steengade
MODER: ... (død 17 Sep 1739)
Søster, Kirsten Hansdtr (død)

[Grevskabet Langeland skpr; Bk 15 1763-1787; FHL film 52808 - fra hjemmesiden <http://myweb.cableone.net/jopassey/G-LANGLX.HTM>]

+ tilføj billede

+ tilføj dokument

+ tilføj link

EN HILSEN TIL MINE EFTERKOMMERE - *En hilsen hvis man forfatter sin egen livshistorie*

+ tilføj

KILDER - *Om de kilder der ligger til grund for livshistorien*

+ tilføj

SKREVET AF - *Om forfatteren*

+ tilføj

PRIVATE NOTATER - *Offentliggøres aldrig*

+ tilføj

Oprettet 30/12/2009. Senest redigeret: 6/9/2016.

Udskriv med udskriftsvenligt stamtræ **Udskriv uden stamtræ**



[Mail link til denne side](#) [Disclaimer](#)