



**Hans Henrik Vilhelm Bekker**, kaldet *Hans Henrik Bekker* (1790 - 1854) ≡ ret

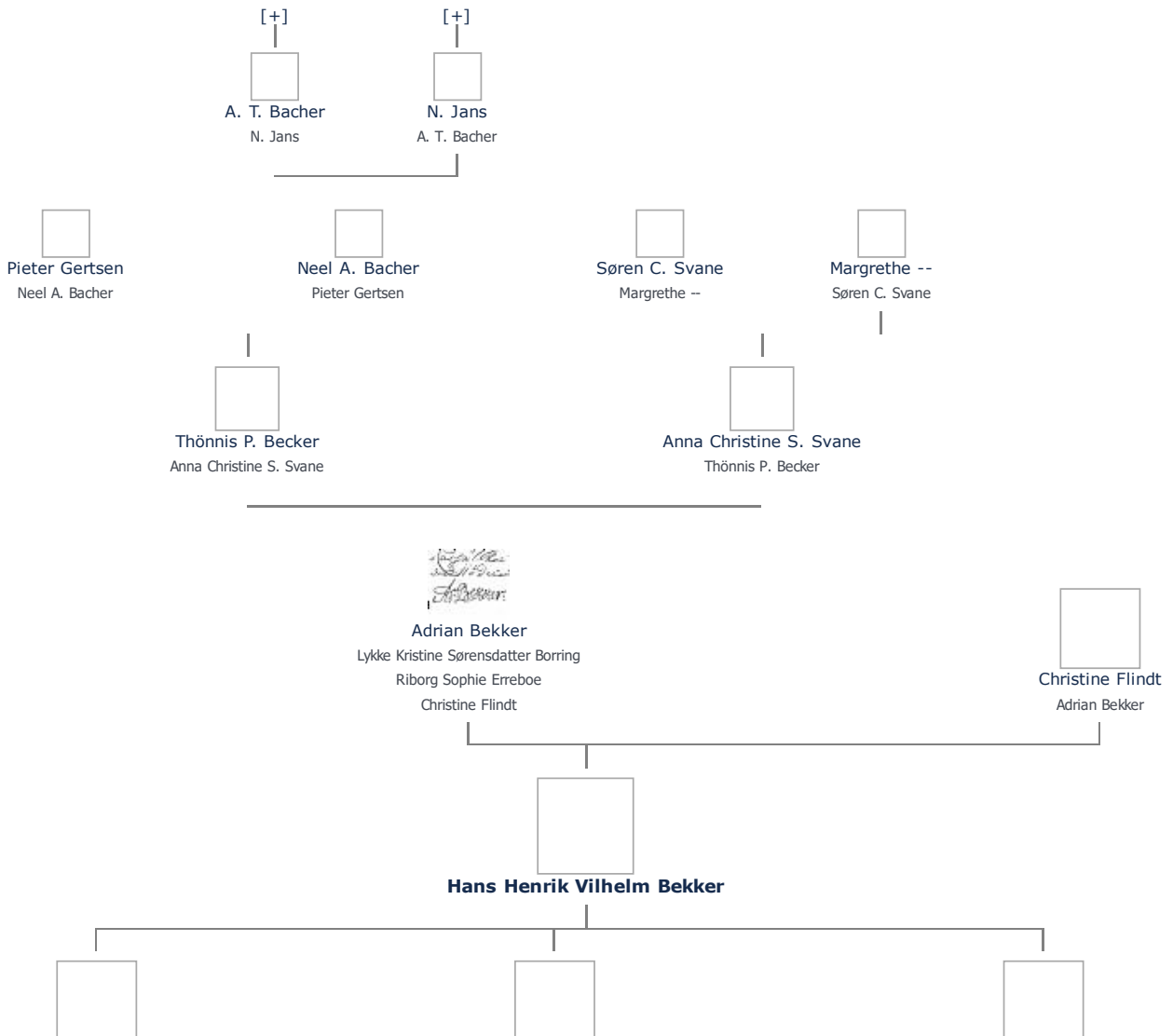
**Henvisning:** Opret henvisning til hovedomtale af denne person: ≡ ret

**Offentliggørelse:** Alle informationer om denne person vises offentligt. ≡ ret

+ tilføj

<b>Født - tid og sted</b> <span>≡ ret</span>	<b>Forældre</b> + tilføj
7. september 1790	Adrian Bekker (1719 - 1803) <span>≡ ret</span>
<b>Billede af fødested</b> + tilføj	Christine Flindt (1749 - 1814) <span>≡ ret</span>
<b>Død - tid og sted</b> <span>≡ ret</span>	<b>Ægtefælle/livspartner(e)</b> + tilføj
1854	Ikke angivet Angiv 'ugift'
Sankt Knud	
Odense	<b>Børn</b> + tilføj
Død 64 år gammel	Ida Bekker (1824 - 1901) <span>≡ ret</span>
	Hans Henrik Vilhelm Bekker (1827 - 1895) <span>≡ ret</span>
<b>Begravet - tid og sted</b> <span>≡ ret</span>	Emilia Bekker (1827 - ) <span>≡ ret</span>
(ikke angivet)	

Stamtræet viser op til 4 generationer af forfædre og 4 generationer af efterkommere. Det er markeret med [+] hvor stamtræet fortsætter. Som opretter af stambladet kan du se stamtræet i sin helhed ved at [klikke her](#) (vises i et nyt vindue)



Vis også personer oprettet af samme bruger som ikke p. t. har angivet relation i lige linie til Hans Henrik Vilhelm Bekker.

## Livshistorie

Livshistorien anvender standard-disposition. Klik her for at fravælge denne disposition

**BARNDOM** - Om den tidlige opvækst før skolealderen, søskene, opdragelse m. v.

+ tilføj

**SKOLEGANG** - Om skolegang, kammarater, klassebilleder m. v.

+ tilføj

**UDDANNELSE** - Om evt. højere uddannelse, læretid m. v.

+ tilføj

**VÆRNEPLIGT** - Om soldatertiden, soldaterbilleder m. v.

+ tilføj

**ARBEJDSLIV** - Om arbejde, virksomhed, ambitioner m. v.

+ tilføj

**FAMILIELIV** - Om familieliv, ægteskab, børn m. v.

≡ ret

Candidatus Juris fra Københavns Universitet 1817 og ansat som kasserer på Statsgældsdirektør Holtens private kontor, Assistent i Bureauet for Udenlandske Betalinger og senere kasserer samme sted. 1824 amtsforvalter i Odense, 1821 Kammerråd og 1842 Justitsråd.

Nævnt i Signe Læssøes brevveksling med H.C. Andersen.

Ved folketællingen i 1834 bor familien i Nørregade nr. 404, i 1845 og 1850 bor de i Vestergade 331 i Odense

Gift med Caroline Sophie Amalia Hals. (f. 1794 i Bengalen-1864 i Odense) (Datter af Skibskaptajn Christopher Hals (ca. 1771-1800) og Caroline Franciska Bie (1774-1884) i den danske koloni Frederiksnagore i Indien og blev adopteret af sin stedfar, Byfoged Otto Lauritz Bie (1764-1823) i Frederiksnagore (<http://www.nermo.org/slekt/d0017/g0000059.html>))

### BØRN

-1) Ida Bekker (12/3-1824-). Ugift. Se neden for.

-1) Hans Henrik Bekker (1827-). Se neden for

-1) Emilia Bekker (1828-1862). Ugift. Se neden for.

-1) Rudolph Bekker (1828-29)

Plejedatteren Wilhelmine Bekker (f. 1823 i København). Hun var datter af Magdalene Trimbom (Muligvis hende der i 1840 er gift med Ole Ingemann i Herlev og mor til 2 børn (<http://www.dis-danmark.dk/forum/read.php?1,467801,561744>) og hans bror (hun betegnes ved folketællingen i 1834 som "Kammerraadens broderdatter")

-----

I folketællingen for 1880 optræder Johan Christian Samuel Bekker (f. ca. 1853-). Han er styrmænd og gift med Marie Laurine Petersen og far til Marie Johanne Christine Julie Bekker. Familien bor i Lille Kkræmmermark, St. Hans Landsogn matrikelnummer hus Christineslyst 2. Måske er han søn af Hans Henrik?

I folketællingen for 1890 optræder Noline Sophie Mathilde Nielsen født Bekker (i Odense i 1855-). Hun er gift med købmand og detailist Niels Kristian Nielsen og mor til Marie Johanne Christine Julie Bekker (1879-). Familien bor i Albanigade 31, forhuset i Odense. Måske er Noline datter af Hans Henrik?

### KILDER

Folketællinger

Kirkebøger

<http://www.mortenclausen.dk/GEDHT/fam100xx/fam10062.htm>

+ tilføj billede

+ tilføj dokument

+ tilføj link

**OTIUM** - Om alderdom, pension m. v.

+ tilføj

**SYGDOM** - Om alvorlige sygdomme, evt. arvelige m. v.

+ tilføj

**INTERESSER** - Om interesser og hobbies m. v.

+ tilføj

**REJSER** - Om lande man har besøgt

+ tilføj

**SÆRLIGE BEGIVENHEDER** - Om større begivenheder, dekorationer, omtale m. v.

+ tilføj

**RELIGION** - Læs om "Personfølsomme oplysninger" under "Offentliggørelse?"

+ tilføj

**POLITIK** - Læs om "Personfølsomme oplysninger" under "Offentliggørelse?"

+ tilføj

**SAMTID** - Om samtid lokalt og globalt m. v.

+ tilføj

**ØVRIGT** - Til informationer der ikke passer i ovenstående kategorier

+ tilføj

**EN HILSEN TIL MINE EFTERKOMMERE** - *En hilsen hvis man forfatter sin egen livshistorie*

+ tilføj

**KILDER** - *Om de kilder der ligger til grund for livshistorien*

+ tilføj

**SKREVET AF** - *Om forfatteren*

+ tilføj

**PRIVATE NOTATER** - *Offentliggøres aldrig*

+ tilføj

Oprettet 20/10/2010. Senest redigeret: 16/8/2015.

**Udskriv med udskriftsvenligt stamtræ** **Udskriv uden stamtræ**



[Mail link til denne side](#) [Disclaimer](#)