

Stamblad nr. 65.585. Oprettet af bruger 1748, Martin Iversen Christensen (send mail)

Fødselsdage Mest populære fornavne



≡ ret

Viola Madsen (1909 - 1996) ≡ ret

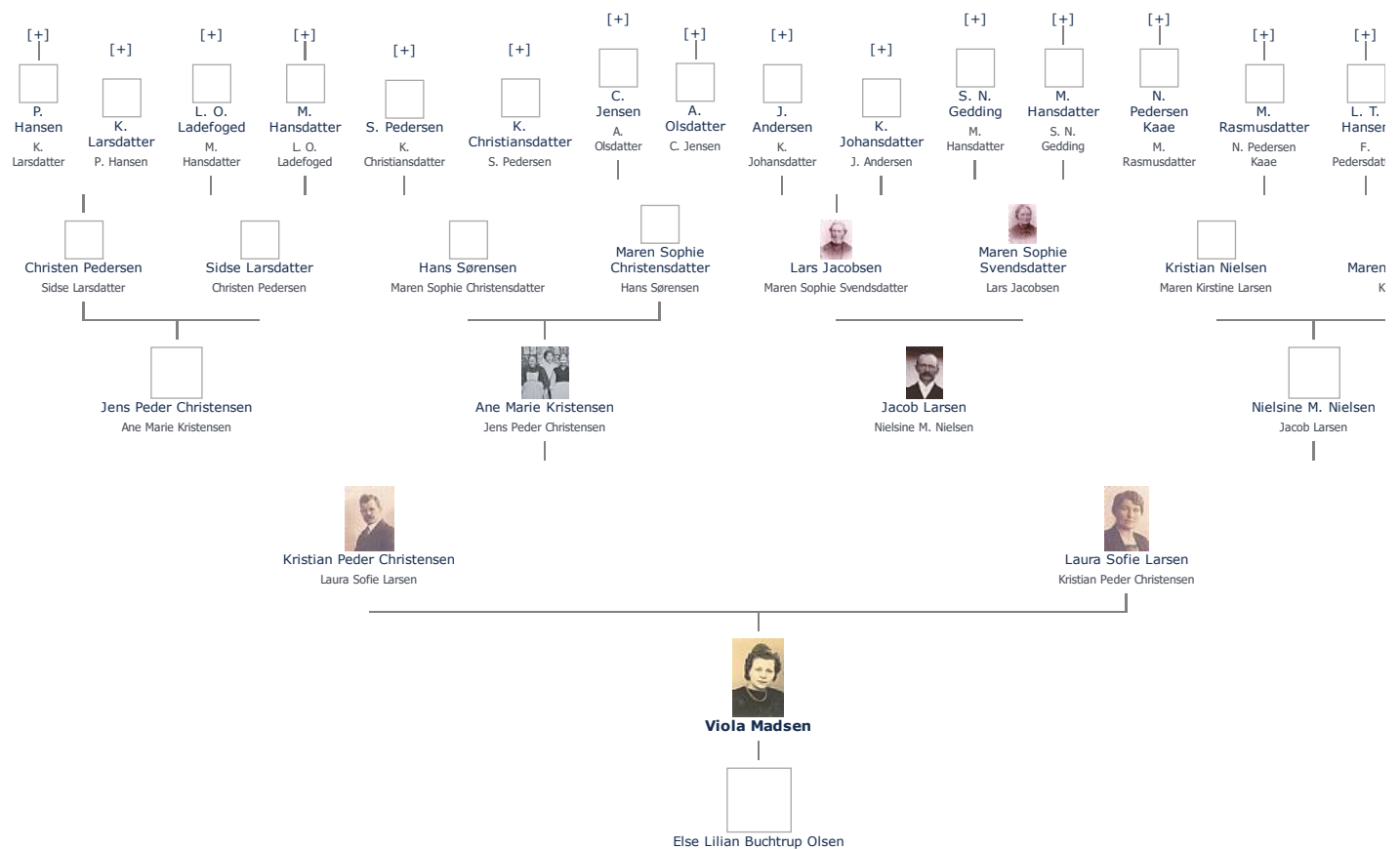
Henvining: Opret henvisning til hovedomtale af denne person: ≡ ret

Offentliggørelse: Alle informationer om denne person vises offentligt. ≡ ret

Født - tid og sted ≡ ret	Forældre + tilføj
21. marts 1909	Kristian Peder Christensen (1876 - 1955) ≡ ret
Skælskør	Laura Sofie Larsen (1884 - 1975) ≡ ret
Billede af fødested + tilføj	
Død - tid og sted ≡ ret	Ægtefælle/livspartner(e) + tilføj
1996	Ikke angivet Angiv 'ugift'
Død 87 år gammel	Børn + tilføj
Begravet - tid og sted ≡ ret	Else Lilian Buchtrup Olsen (1928 - 2011) ≡ ret
(ikke angivet)	

Stamtræ Vis lodret stamtræ Optræder denne person i andre stamtræer? Se/ret seneste nyt fra bruger 1748

Stamtræet viser op til 4 generationer af forfædre og 4 generationer af efterkommere. Det er markeret med [+] hvor stamtræet fortsætter. Som opretter af stambladet kan du se stamtræet i sin helhed ved at [klikke her](#) (vises i et nyt vindue)



Vis også personer oprettet af samme bruger som ikke p. t. har angivet relation i lige linie til Viola Madsen.

Livshistorie

Livshistorien anvender standard-disposition. Klik her for at fravælge denne disposition

- BARNDOM** - Om den tidlige opvækst før skolealderen, søskene, opdragelse m. v. + tilføj
- SKOLEGANG** - Om skolegang, kammarater, klassebilleder m. v. + tilføj
- UDDANNELSE** - Om evt. højere uddannelse, læretid m. v. + tilføj
- VÆRNEPLIGT** - Om soldatertiden, soldaterbilleder m. v. + tilføj
- ARBEJDSLIV** - Om arbejde, virksomhed, ambitioner m. v. + tilføj
- FAMILIELIV** - Om familieliv, ægteskab, børn m. v. ≡ ret

Paula Viola Louise Christensen (1909-1996) blev 1927 gift med guldsmedesvend Sophis Helenius Sørensen, født 28. oktober 1904 i Randers, Skt. Mortens Sogn som søn af Fabrikarbejder Sophus Helenius Sørensen og Cæcilie Kathrine Nielsen, Udbyhøj.

Han rejste til Canda i 1928 og Viola ankom nogle måneder senere, 1. september, med datteren Else Lilian, men vendte tilbage til Danmark efter kort tid.

Hun blev senere gift med Eigil Madsen, der havde en vognmandsforretning, Skelmosevej 1, Valby i København - de fik ingen børn. Hendes datter Else Lilian voksede op hos sine bedsteforældre i Skælskør.

BARN

-1) Else Lilian Helenius Sørensen (1928-2011). Gift med Gorm Hansen, som hun blev skilt fra efter cirka et år. Herefter gift med Søren Christian Buchtrup Olsen (død 2004). Se neden for.



Viola_1994.jpg

ret

+ tilføj billede

+ tilføj dokument

+ tilføj link

OTIUM - Om alderdom, pension m. v.

+ tilføj

SYGDOM - Om alvorlige sygdomme, evt. arvelige m. v.

+ tilføj

INTERESSER - Om interesser og hobbies m. v.

+ tilføj

REJSER - Om lande man har besøgt

+ tilføj

SÆRLIGE BEGIVENHEDER - Om større begivenheder, dekorationer, omtale m. v.

+ tilføj

RELIGION - Læs om "Personfølsomme oplysninger" under "Offentliggørelse?"

+ tilføj

POLITIK - Læs om "Personfølsomme oplysninger" under "Offentliggørelse?"

+ tilføj

SAMTID - Om samtid lokalt og globalt m. v.

+ tilføj

ØVRIGT - Til informationer der ikke passer i ovenstående kategorier

+ tilføj

EN HILSEN TIL MINE EFTERKOMMERE - En hilsen hvis man forfatter sin egen livshistorie

+ tilføj

KILDER - Om de kilder der ligger til grund for livshistorien

+ tilføj

SKREVET AF - Om forfatteren

+ tilføj

PRIVATE NOTATER - Offentliggøres aldrig

+ tilføj

Oprettet 21/6/2010. Senest redigeret: 7/7/2012.

Udskriv med udskriftsvenligt stamtræ Udskriv uden stamtræ



[Mail link til denne side](#) [Disclaimer](#)