



## Magda Christensen (1911 - ) ret

**Henvielse:** Opret henvisning til hovedomtale af denne person: ret

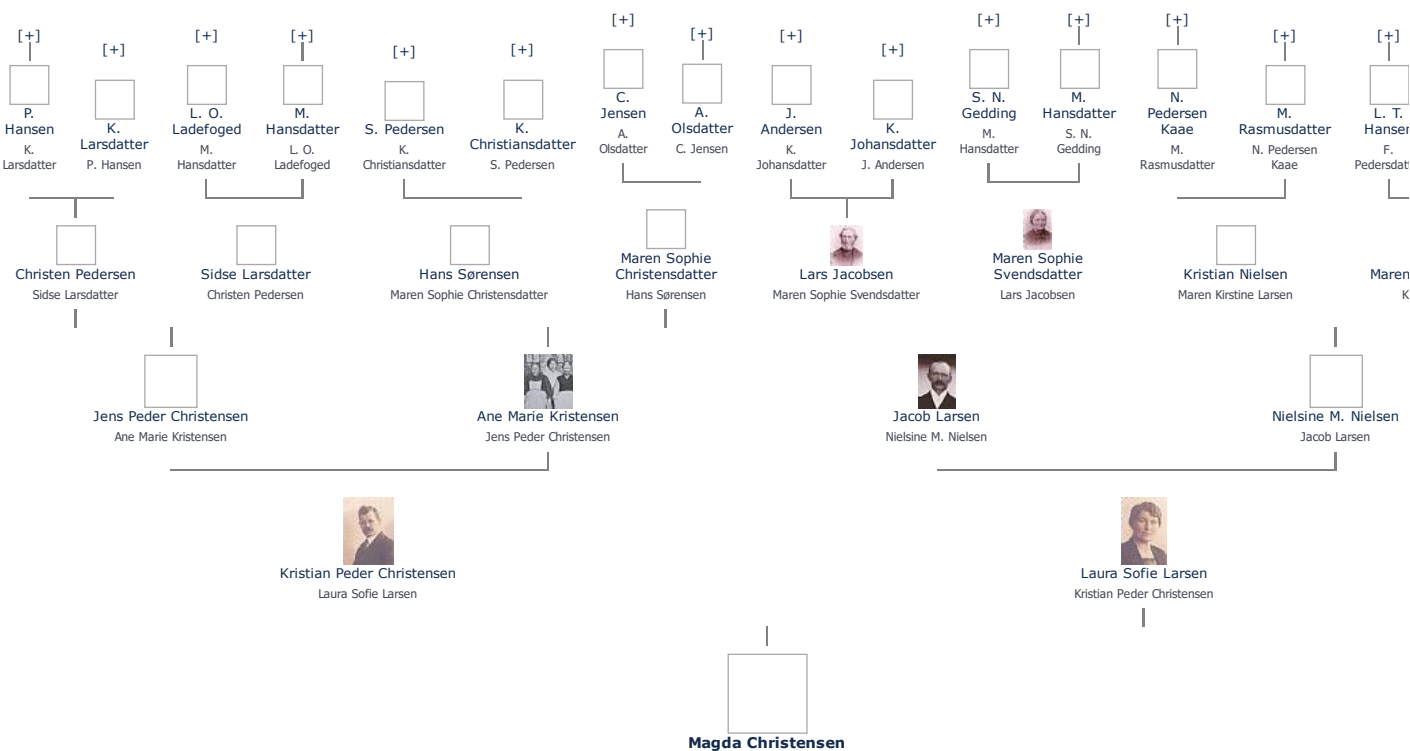
**Offentliggørelse:** Alle informationer om denne person vises offentligt. ret

+ tilføj

<b>Født - tid og sted</b> <span>ret</span>	<b>Forældre</b> <span>+ tilføj</span>
15. februar 1911	Kristian Peder Christensen (1876 - 1955) <span>ret</span>
Skælskør	Laura Sofie Larsen (1884 - 1975) <span>ret</span>
<b>Billede af fødested</b> <span>+ tilføj</span>	
	<b>Ægtefælle/livspartner(e)</b> <span>+ tilføj</span>
<b>Død - tid og sted</b> <span>ret</span>	Ikke angivet Angiv 'ugift'
(ikke angivet)	
	<b>Børn</b> <span>+ tilføj</span>
<b>Begravet - tid og sted</b> <span>ret</span>	Barnløs (slet)
(ikke angivet)	

**Stamtræ** **Vis lodret stamtræ** **Optræder denne person i andre stamtræer?** **Se/ret seneste nyt fra bruger 1748**

Stamtræet viser op til 4 generationer af forfædre og 4 generationer af efterkommere. Det er markeret med [+] hvor stamtræet fortsætter. Som opretter af stambladet kan du se stamtræet i sin helhed ved at [klikke her](#) (vises i et nyt vindue)



Vis også personer oprettet af samme bruger som ikke p. t. har angivet relation i lige linie til Magda Christensen.

### Livshistorie

Livshistorien anvender standard-disposition. Klik her for at fravælge denne disposition

**BARNDOM** - Om den tidlige opvækst før skolealderen, søskene, opdragelse m. v. + tilføj

**SKOLEGANG** - Om skolegang, kammarater, klassebilleder m. v. + tilføj

**UDDANNELSE** - Om evt. højere uddannelse, læretid m. v. + tilføj

**VÆRNEPLIGT** - Om soldatertiden, soldaterbilleder m. v. + tilføj

**ARBEJDSLIV** - Om arbejde, virksomhed, ambitioner m. v. + tilføj

**FAMILIELIV** - Om familieliv, ægteskab, børn m. v. ret

Magda Marie Christensen (1911-død) var gift og havde ingen børn.

Ikke gift i Skælskør frem til 1951.

+ tilføj billede + tilføj dokument + tilføj link

**OTIUM** - Om alderdom, pension m. v. + tilføj

**SYGDOM** - Om alvorlige sygdomme, evt. arvelige m. v. + tilføj

**INTERESSER** - Om interesser og hobbies m. v. + tilføj

**REJSER** - Om lande man har besøgt + tilføj

<b>SÆRLIGE BEGIVENHEDER</b> - Om større begivenheder, dekorationer, omtale m. v.	<a href="#">+ tilføj</a>
<b>RELIGION</b> - Læs om "Personfølsomme oplysninger" under "Offentliggørelse?"	<a href="#">+ tilføj</a>
<b>POLITIK</b> - Læs om "Personfølsomme oplysninger" under "Offentliggørelse?"	<a href="#">+ tilføj</a>
<b>SAMTID</b> - Om samtid lokalt og globalt m. v.	<a href="#">+ tilføj</a>
<b>ØVRIGT</b> - Til informationer der ikke passer i ovenstående kategorier	<a href="#">+ tilføj</a>
<b>EN HILSEN TIL MINE EFTERKOMMERE</b> - En hilsen hvis man forfatter sin egen livshistorie	<a href="#">+ tilføj</a>
<b>KILDER</b> - Om de kilder der ligger til grund for livshistorien	<a href="#">+ tilføj</a>
<b>SKREVET AF</b> - Om forfatteren	<a href="#">+ tilføj</a>
<b>PRIVATE NOTATER</b> - Offentliggøres aldrig	<a href="#">+ tilføj</a>

Oprettet 21/6/2010. Senest redigeret: 7/6/2013.

**Udskriv med udskriftsvenligt stamtræ** **Udskriv uden stamtræ**



[Mail link til denne side](#) [Disclaimer](#)