

Stamblad nr. 46.468. Oprettet af bruger 1748, Martin Iversen Christensen (send mail)

Fødselsdage Mest populære fornavne



Jens Peder Christensen (1850 - 1898) ≡ ret

Henvisning: Opret henvisning til hovedomtale af denne person: ≡ ret

Offentliggørelse: Alle informationer om denne person vises offentligt. ≡ ret

+ tilføj

Profession: Forpagter og husmand

Født - tid og sted ≡ ret

31. marts 1850

Gierslev Sogn

Holbæk Amt

Danmark

Billede af fødested + tilføj

Død - tid og sted ≡ ret

28. maj 1898

Amtssygehuset i Sæby

Sæby Sogn

Holbæk Amt

Død 48 år gammel

Begravet - tid og sted ≡ ret

1898

Buerup Kirkegård

Billede af gravsted + tilføj

Forældre + tilføj

Christen Pedersen (1808 - 1859) ≡ ret

Sidse Larsdatter (1815 - 1883) ≡ ret

Ægtefælle/livspartner(e) + tilføj

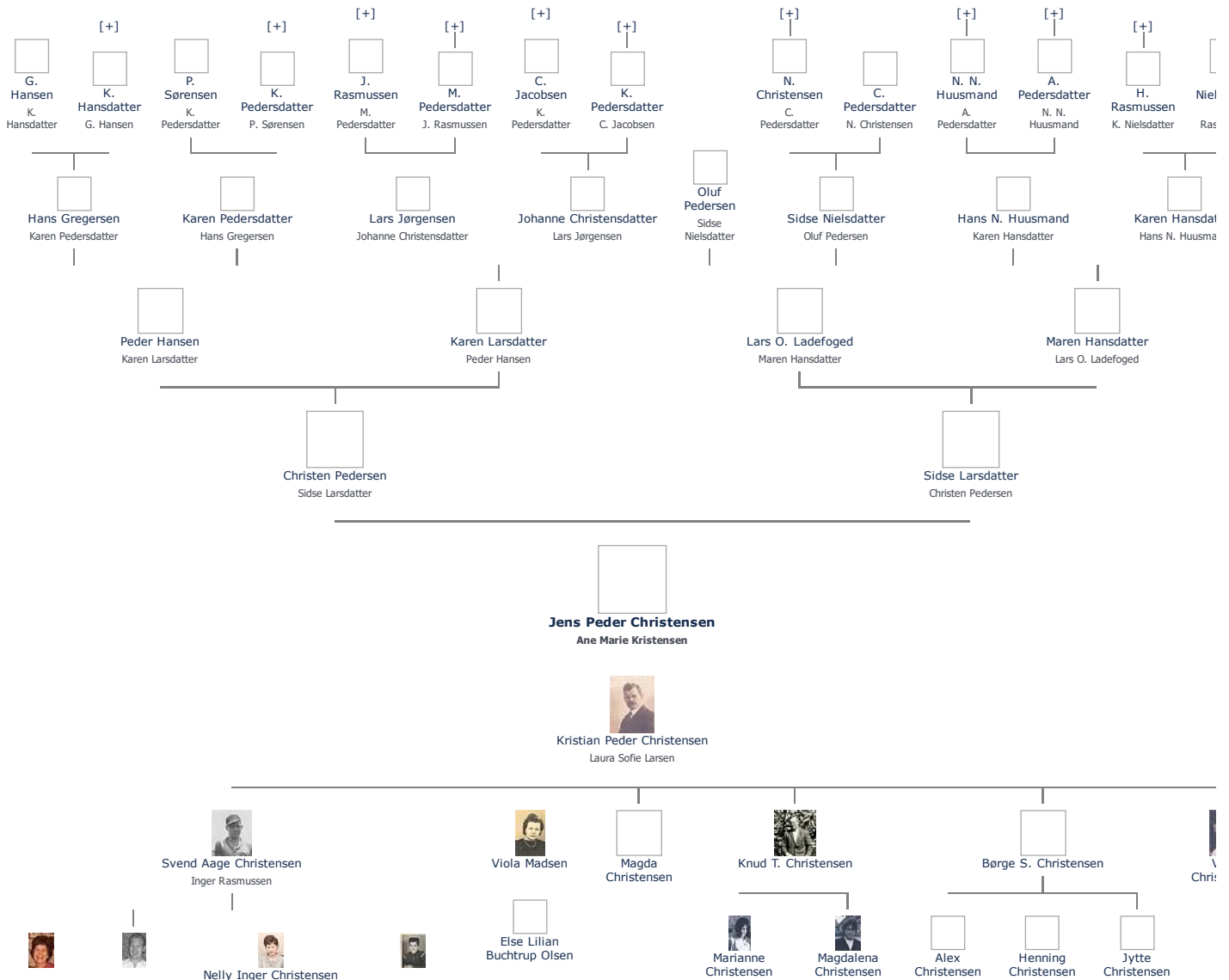
Ane Marie Kristensen (1853 - 1938) ≡ ret

Børn + tilføj

Kristian Peder Christensen (1876 - 1955) ≡ ret

Stamtræ Vis lodret stamtræ Optræder denne person i andre stamtræer? Se/ret seneste nyt fra bruger 1748

Stamtræet viser op til 4 generationer af forfædre og 4 generationer af efterkommere. Det er markeret med [+] hvor stamtræet fortsætter. Som opretter af stambladet kan du se stamtræet i sin helhed ved at [klikke her](#) (vises i et nyt vindue)





Vis også personer oprettet af samme bruger som ikke p. t. har angivet relation i lige linie til Jens Peder Christensen.

Livshistorie

BARNDOM - Om den tidlige opvækst før skolealderen, søskene, opdragelse m. v. ≡ ret

Blandt fadderne var hans farfar, Christian Pedersen og de øvrige var ansatte på Bøstup

[+ tilføj billede](#) [+ tilføj dokument](#) [+ tilføj link](#)

SKOLEGANG - Om skolegang, kammarater, klassebilleder m. v. + tilføj

UDDANNELSE - Om evt. højere uddannelse, læretid m. v. + tilføj

VÆRNEPLIGT - Om soldatertiden, soldaterbilleder m. v. + tilføj

ARBEJDSLIV - Om arbejde, virksomhed, ambitioner m. v. ≡ ret

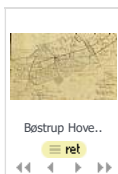
Forpagter på en gård ved Bøstrup eller Bøstrup Hovedgaard i Drøsselbjerg Sogn og boede i Bøstrupgårds Familiehus.

Fra omkring 1884 til før 1894 bor familien i Kirke Helsinge.

Indtil 1898 boede de i Tørvemosehuset på Vesterbygård Gods i Jorløse Sogn, Holbæk amt

Ved hans død samme år boede familien på Langemark i Sæby Sogn. Ved hans dødsanmeldelse i skifteprotokollen står, at han var under fattigforsørgelse - måske på grund af den sygdom han døde af på Sæby Amtssygehus.

[http://da.wikipedia.org/wiki/B%C3%B8strup_\(Dr%C3%B8sselbjerg_Sogn\)](http://da.wikipedia.org/wiki/B%C3%B8strup_(Dr%C3%B8sselbjerg_Sogn))



[+ tilføj billede](#) [+ tilføj dokument](#) [+ tilføj link](#)

FAMILIELIV - Om familieliv, ægteskab, børn m. v. ≡ ret

BØRN

-1) Anna Jensine Kirstine Christensen (1. marts 1875-). Ane Marie boede ved fødslen hos Indsiddet Jens Nielsens enke på Løve Mark. Pige Ane Kirstine Jensen, Gårdmand Hans Rasmussen, Christen Pedersen og Anders Peder Jensen var faddere.

-1) Christen Peder Christensen (28. november 1876-). Se neden for.

-1) Karl Valdemar Christensen (30. november 1877-1955). Boede i Jerslev. Fadder for søsteren Marta Sofie i 1894 og niecen Ellen Marie Elisabeth 1907. Gift med Karen Marie. Ingen børn.

-1) Martha Sofie Christensen (2. februar 1881-1887)

-1) Laura Kristine Christensen (4. juli 1884 i Kirke Helsinge-). Barn med fyrbøder på M/S Vilhelm Kolding, Ole Valdemar Hansen. (Blandt faderne var hendes mor og bror Carl Valdemar og hans kone Karen Marie Kristensen). Den 28. maj 1910 blev hun gift med husmand Vilhelm Hansen, Basnæs, Tjæreby Sogn, Skælskør Provsti i Sorø Amt, og var fadder til Christen Peders to døtre. Han var født 24. januar 1884 som søn af bødker Frederik Hansen og Anne Marie Nielsen i Magleby Sogn ved Slagelse. Da de får deres søn, bor de på Tjæreby Mark.

--2) Ellen Marie Elisabeth Hansen (10. marts 1907-). Født i Buerup (Sæby Sogn)

--2) Agnete Hansen (5. november 1911-)

--2) Poul Tage Frederik Hansen (f+d 1922)

-1) Niels Peter Christensen (16. april 1887 i Kirke Helsinge-1973). Gift med Augusta Margrethe Petersen. Boede i Vangede

--2) Iris Marie Kristensen (1911-81). Død i Gentofte

--2) Åge Victor Kristensen (1914-81). Død i Gentofte

--2) Knud Verner Kristensen (1916-79). Død i Gentofte. Gift med ... Svenson

---3) ... Kristensen

---3) ... Kristensen

---3) ... Kristensen

-1) Martha Sofie Christensen (18. januar 1894 i Jordløse-død efter 1969?). Gift Petersen. Boede i Kalundborg.

Da Martha Sofie fødes bor familien i Tørvemosehuset ved Vesterbygård Gods ved Tissø i Jordløse Sogn, der 1880-1907 var ejet af Karen Sophie Hauberg gift Fønnesbech.

1898 flytter de til Sæby Sogn.

FOLKETÆLLING:

Samtlige personer i husstanden

Holbæk, Løve, Drøsselbjerg, Bødstrup Hovedgaard, Bødstrupgaard's Familiehus, 2F4, FT-1880, D2276

Navn: Alder: Civilstand: Stilling i husstanden: Erhverv: Fødested:

Jens Peter Christensen 29 Gift Landbrugsforpagter Gjersløv, Holbæk Amt

Ane Marie Christensen 26 Gift Hans Kone Helsinge, Holbæk Amt

Anna Kirstine Christensen 4 Ugift Deres Barn Gjersløv, Holbæk Amt

Christen Peder Christensen 3 Ugift Deres Barn Bødstrup, Holbæk Amt

Karl Valdemar Christensen 2 Ugift Deres Barn Bødstrup, Holbæk Amt

KILDER

<http://www.geni.com/people/A%CC%8Age-Kristensen/6000000002101987008?through=6000000002101978168>

[+ tilføj billede](#) [+ tilføj dokument](#) [+ tilføj link](#)

OTIUM - Om alderdom, pension m. v.

[+ tilføj](#)

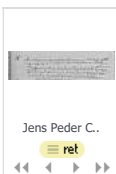
SYGDOM - Om alvorlige sygdomme, evt. arvelige m. v.

[≡ ret](#)

Død på Amtssygehuset i Sæby.

Ved hans begravelse står følgende i Kirkebogen:

"Jens Peter Christensen. Indsiddet på Langemark, Søby. Født 31. marts 1850. Søn af indsiddet Kristian Pedersen og hustru Sidse Larsdatter. Efterlevende hustru Anne Marie Kristensen på Langemark".



[+ tilføj billede](#) [+ tilføj dokument](#) [+ tilføj link](#)

INTERESSER - Om interesser og hobbies m. v.

[+ tilføj](#)

REJSER - Om lande man har besøgt

[+ tilføj](#)

SÆRLIGE BEGIVENHEDER - Om større begivenheder, dekorationer, omtale m. v.

[+ tilføj](#)

RELIGION - Læs om "Personfølsomme oplysninger" under "Offentliggørelse?"

[+ tilføj](#)

POLITIK - Læs om "Personfølsomme oplysninger" under "Offentliggørelse?"

[+ tilføj](#)

SAMTID - Om samtid lokalt og globalt m. v.

[≡ ret](#)

Gierlev Sogn

Gjersløv med byerne Gjersløv (Geeslef) med Kirke og præstegård, Løve (Løghe-Løwæ) med Kro og Knudstrup. Sydvest for Løve ligger hovedgården Løvegaard. Vestlig i sognet ligger en samling huse, der kaldes Toelstang.

Løve, der i forhold til hele sin omgivelse, har en meget lav beliggenhed, har uden tvivl faaet sit navn heraf, et navn, byen senere har meddelt det hele Herred.

Jens Fischer til Løvegaard, stiftede 1742 en skole i Løve By. Løvegaard blev af hr. Wigant til Gundetved 1722 oprettet til en ufri sædegaard af 2 nedbrændte bøndergårdes jorder. Den lå først i byens vestlige udkant, men blev udflyttet efter udskiftningen.

[+ tilføj billede](#) [+ tilføj dokument](#) [+ tilføj link](#)

ØVRIGT - Til informationer der ikke passer i ovenstående kategorier

[+ tilføj](#)

EN HILSEN TIL MINE EFTERKOMMERE - En hilsen hvis man forfatter sin egen livshistorie

[+ tilføj](#)

KILDER - Om de kilder der ligger til grund for livshistorien

[+ tilføj](#)

SKREVET AF - Om forfatteren

[+ tilføj](#)

PRIVATE NOTATER - Offentliggøres aldrig

[+ tilføj](#)

Oprettet 8/12/2009. Senest redigeret: 5/10/2014.

Udskriv med udskriftsvenligt stamtræ **Udskriv uden stamtræ**



[Mail link til denne side](#) [Disclaimer](#)